

ÁREAS DE INTERESSE DE CONSERVAÇÃO

- 01 SISTEMA DE VÁRZEAS DO RIO IMBITUVINHA
- 02 SISTEMA DE VÁRZEAS DO RIO IMBITUVA
- 03 FLORESTA NACIONAL DE IRATI
- 04 ESTAÇÃO ECOLÓGICA DE FERNANDES PINHEIRO
- 05 NASCENTES DO RIO DA ANTA MAGRA
- 06 NASCENTES DO RIO DA ESTIVA
- 07 MATAS RIPÁRIAS E BOSQUES MISTOS ASSOCIADOS DO VALE DO RIO IMBITUVA
- 08 MATAS RIPÁRIAS E BOSQUES MISTOS ASSOCIADOS DO VALE DO RIO BARREIRO
- 09 MATAS RIPÁRIAS E BOSQUES MISTOS ASSOCIADOS DO VALE DO RIO IMBITUVINHA

LEGENDA

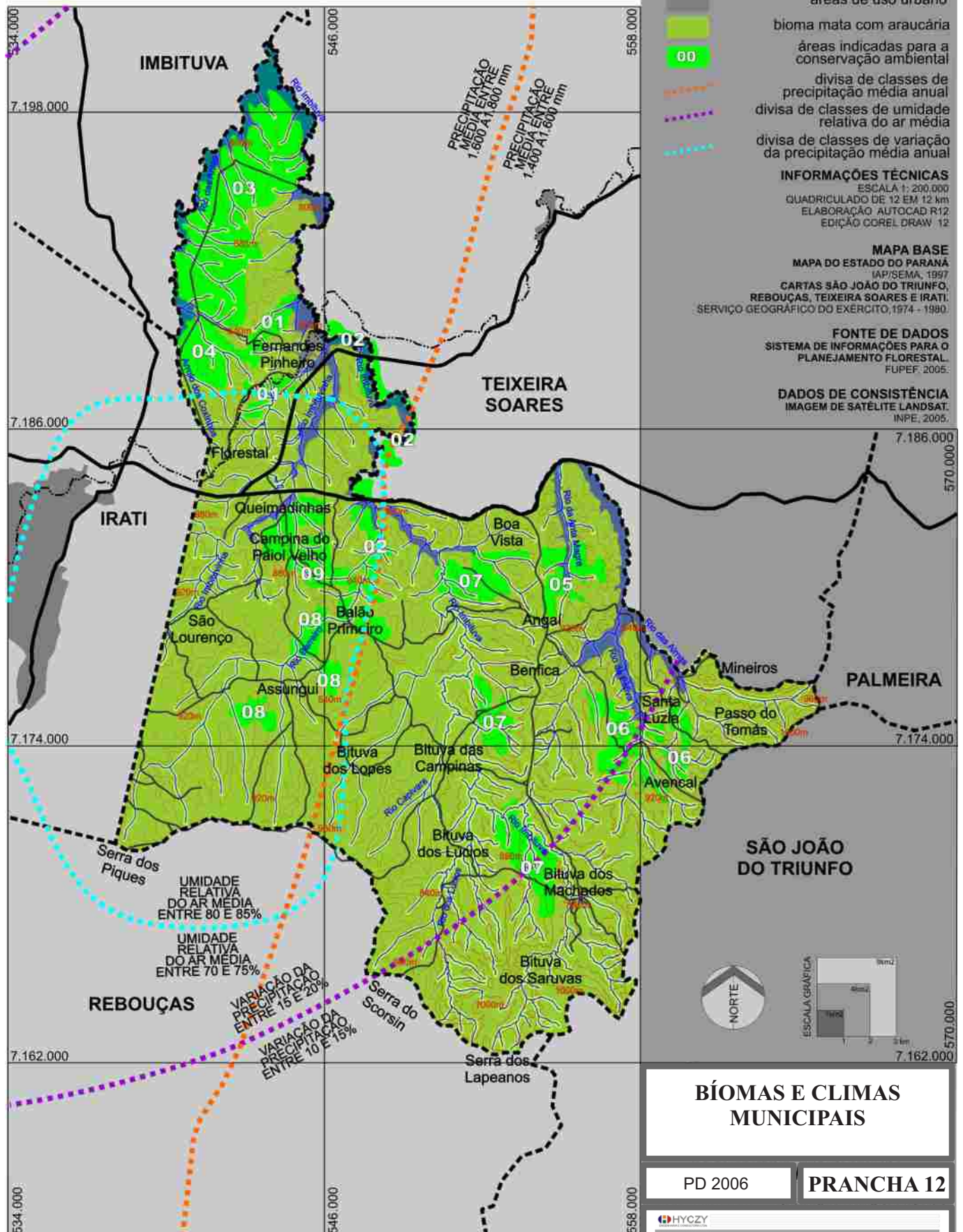
- divisas municipais oficiais
- cursos d' água e áreas de preservação permanente
- áreas de várzea
- curvas de nível (40 em 40 m)
- rodovias pavimentadas
- rodovias não pavimentadas
- ferrovia
- áreas de uso urbano
- bioma mata com araucária
- áreas indicadas para a conservação ambiental
- divisa de classes de precipitação média anual
- divisa de classes de umidade relativa do ar média
- divisa de classes de variação da precipitação média anual

INFORMAÇÕES TÉCNICAS
 ESCALA 1: 200.000
 QUADRICULADO DE 12 EM 12 km
 ELABORAÇÃO AUTOCAD R12
 EDIÇÃO COREL DRAW 12

MAPA BASE
 MAPA DO ESTADO DO PARANÁ
 IAP/SEMA, 1997
 CARTAS SÃO JOÃO DO TRIUNFO,
 REBOUÇAS, TEIXEIRA SOARES E IRATI.
 SERVIÇO GEOGRÁFICO DO EXERCITO, 1974 - 1990.

FONTE DE DADOS
 SISTEMA DE INFORMAÇÕES PARA O
 PLANEJAMENTO FLORESTAL.
 FUPEF, 2005.

DADOS DE CONSISTÊNCIA
 IMAGEM DE SATELITE LANDSAT.
 INPE, 2005.



BÍOMAS E CLIMAS MUNICIPAIS

PD 2006 PRANCHA 12

