

DADOS SECUNDÁRIOS



LEGENDA

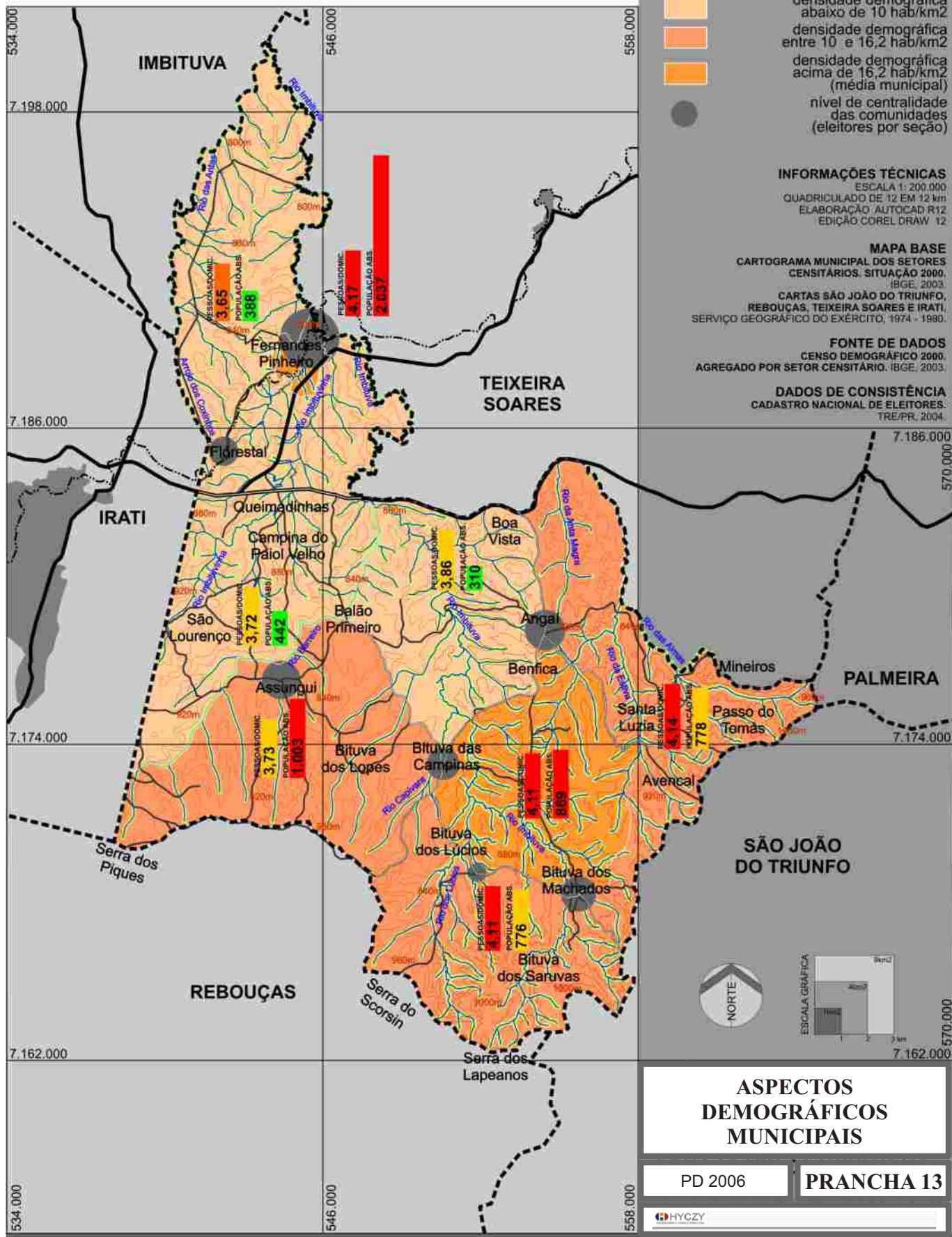
- divisas municipais oficiais
- cursos d' água e áreas de preservação permanente
- curvas de nível (40 em 40 m)
- rodovias pavimentadas
- rodovias não pavimentadas
- ferrovia
- densidade demográfica abaixo de 10 hab/km2
- densidade demográfica entre 10 e 16,2 hab/km2
- densidade demográfica acima de 16,2 hab/km2 (média municipal)
- nível de centralidade das comunidades (eleitores por seção)

INFORMAÇÕES TÉCNICAS
ESCALA 1: 200.000
QUADRICULADO DE 12 EM 12 km
ELABORAÇÃO: AUTOCAD R12
EDIÇÃO COREL DRAW 12

MAPA BASE
CARTOGRAMA MUNICIPAL DOS SETORES CENSITÁRIOS, SITUAÇÃO 2000, IBGE, 2003.
CARTAS SÃO JOÃO DO TRIUNFO, REBOUÇAS, TEIXEIRA SOARES E IRATI, SERVIÇO GEOGRÁFICO DO EXÉRCITO, 1974 - 1980.

FONTE DE DADOS
CENSO DEMOGRÁFICO 2000, AGREGADO POR SETOR CENSITÁRIO, IBGE, 2003.

DADOS DE CONSISTÊNCIA
CADASTRO NACIONAL DE ELEITORES, TRE/PR, 2004.



ASPECTOS DEMOGRÁFICOS MUNICIPAIS

PD 2006 **PRANCHA 13**

