

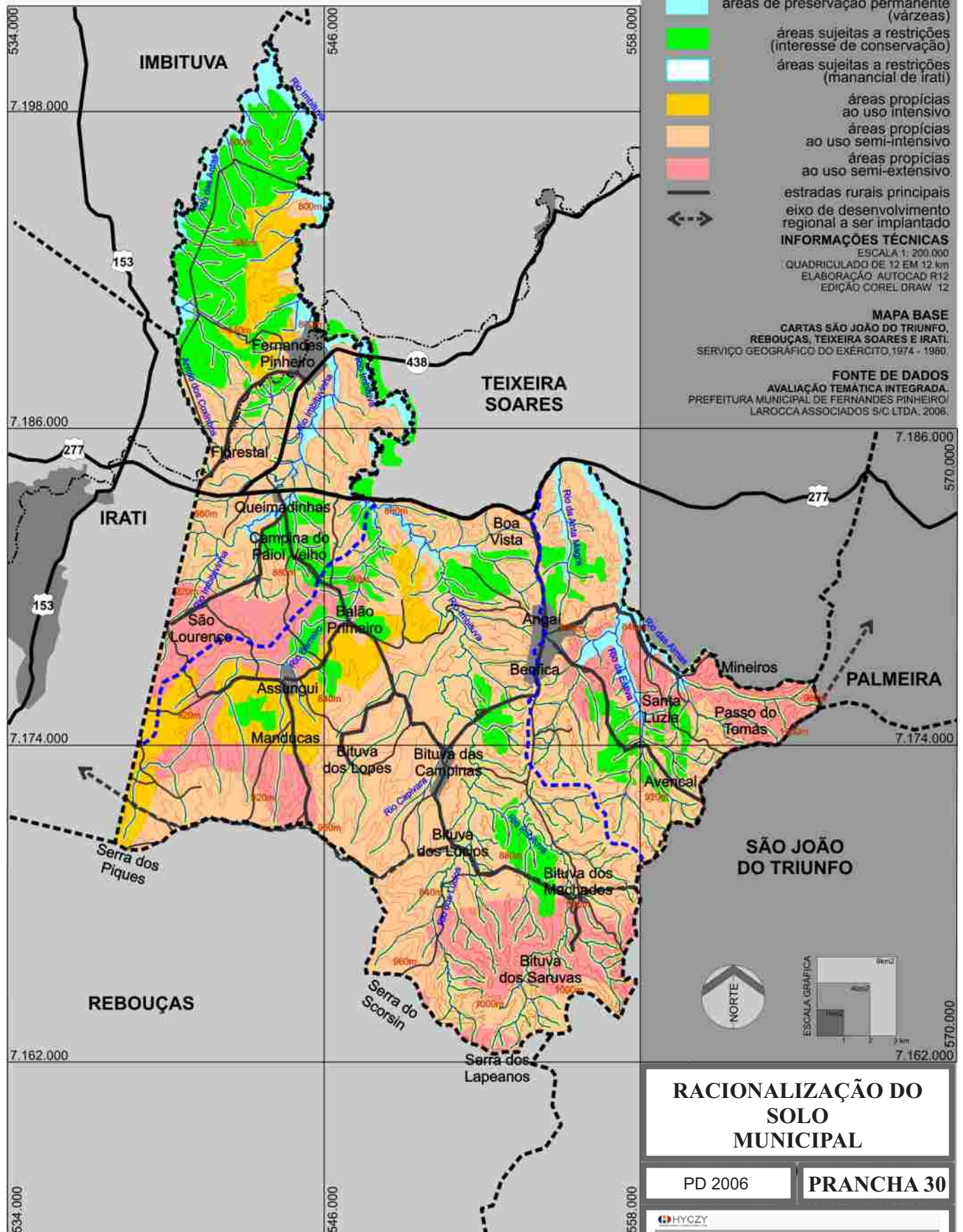
LEGENDA

-  divisas municipais oficiais
-  curvas de nível (40 em 40 m)
-  rodovias pavimentadas
-  rodovias não pavimentadas
-  ferrovia
-  áreas destinadas ao uso urbano e transição urbano-rural
-  áreas de preservação permanente (código florestal)
-  áreas de preservação permanente (várzeas)
-  áreas sujeitas a restrições (interesse de conservação)
-  áreas sujeitas a restrições (manancial de Irati)
-  áreas propícias ao uso intensivo
-  áreas propícias ao uso semi-intensivo
-  áreas propícias ao uso semi-extensivo
-  estradas rurais principais
-  eixo de desenvolvimento regional a ser implantado

INFORMAÇÕES TÉCNICAS
 ESCALA 1: 200.000
 QUADRICULADO DE 12 EM 12 km
 ELABORAÇÃO: AUTOCAD R12
 EDIÇÃO COREL DRAW 12

MAPA BASE
 CARTAS SÃO JOÃO DO TRIUNFO,
 REBOUÇAS, TEIXEIRA SOARES E IRATI.
 SERVIÇO GEOGRÁFICO DO EXÉRCITO, 1974 - 1980

FONTE DE DADOS
 eixo de desenvolvimento regional a ser implantado
AVALIAÇÃO TEMÁTICA INTEGRADA.
 PREFEITURA MUNICIPAL DE FERNANDES PINHEIRO/
 LAROCCA ASSOCIADOS S/C LTDA, 2006.



RACIONALIZAÇÃO DO SOLO MUNICIPAL

PD 2006

PRANCHA 30

