

PROJETOS ESTRUTURANTES

- 1 DESENVOLVIMENTO SOCIAL E ECONÔMICO DA ZONA FRONTEIRIÇA
- 2 PROGRAMA DE INDUSTRIALIZAÇÃO RURAL
- 3 PROGRAMA DE FOMENTO AO TURISMO
- 4 ESTRUTURAÇÃO DAS COMUNIDADES RURAIS
- 5 RESGATE DA CENTRALIDADE DE FERNANDES PINHEIRO

LEGENDA

- divisas municipais oficiais
- cursos d' água e áreas de preservação permanente
- curvas de nível (40 em 40 m)
- rodovias pavimentadas
- rodovias não pavimentadas
- ferrovia
- macrozona norte fernandes pinheiro/florestal/queimadinhos/são lourenço
- macrozona oeste assungui/manducas/balão
- macrozona leste angai/boa vista/santa luzia/avenca/santo antônio/faxinal dos pintos/mineiros
- macrozona sul campinas/machados/lúcios/lopes/saruvas
- áreas urbanas e áreas de transição urbano-rural
- floresta nacional de irati

INFORMAÇÕES TÉCNICAS

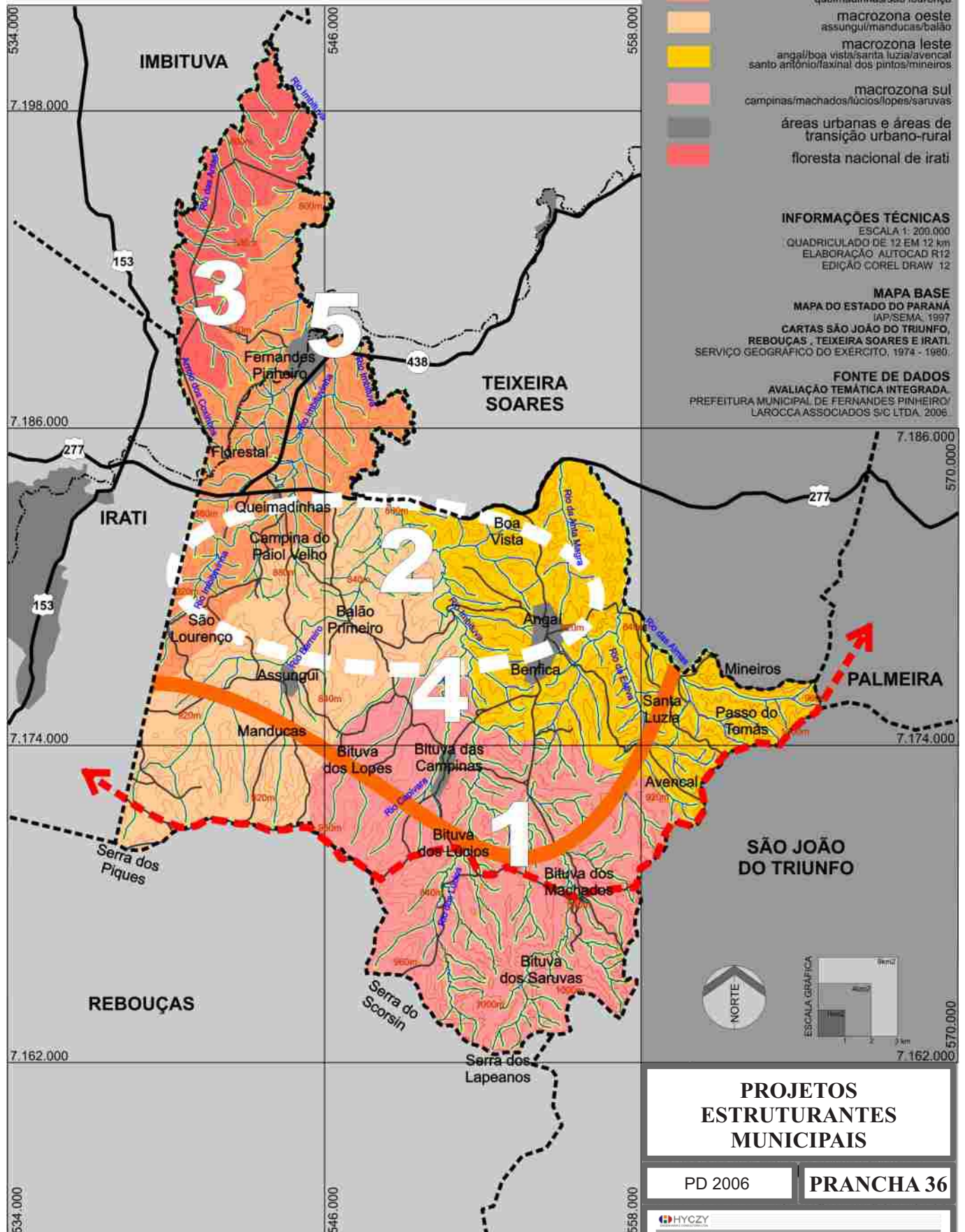
ESCALA 1: 200.000
 QUADRICULADO DE 12 EM 12 km
 ELABORAÇÃO AUTOCAD R12
 EDIÇÃO COREL DRAW 12

MAPA BASE

MAPA DO ESTADO DO PARANÁ
 IAP/SEMA, 1997
 CARTAS SÃO JOÃO DO TRIUNFO,
 REBOUÇAS, TEIXEIRA SOARES E IRATI.
 SERVIÇO GEOGRÁFICO DO EXERCITO, 1974 - 1980.

FONTE DE DADOS

AVALIAÇÃO TEMÁTICA INTEGRADA.
 PREFEITURA MUNICIPAL DE FERNANDES PINHEIRO/
 LARocca ASSOCIADOS S/C LTDA, 2006.



**PROJETOS
 ESTRUTURANTES
 MUNICIPAIS**

PD 2006

PRANCHA 36

