





APOIO AS APTIDÕES ECONÔMICAS DO DISTRITO NORTE

OBSERVAÇÃO: SETOR DO LEITE TRATADO EM PROGRAMA A PARTE.

-  PRODUÇÃO DE AVES E SUÍNOS
-  TURISMO RURAL E ECOLÓGICO
-  PRODUÇÃO DE GRÃOS (SOJA, MILHO, ETC)
-  PRODUÇÃO MINERAL

LEGENDA

-  divisas municipais oficiais
-  cursos d' água e áreas de preservação permanente
-  curvas de nível (40 em 40 m)
-  rodovias pavimentadas
-  rodovias não pavimentadas
-  ferrovia
-  áreas urbanas e áreas de transição urbano-rural
-  zona de exploração silvoagropastoril intensiva e semi-intensiva
-  zona de exploração silvoagropastoril extensiva
-  zona de uso restrito (interesse de conservação)
-  unidades de comercialização da produção rural (alimentar)
-  unidades de industrialização da produção rural (alimentar)
-  unidades de industrialização de caráter urbano(derivada da madeira)
-  unidades de desenvolvimento de técnicas produtivas

INFORMAÇÕES TÉCNICAS

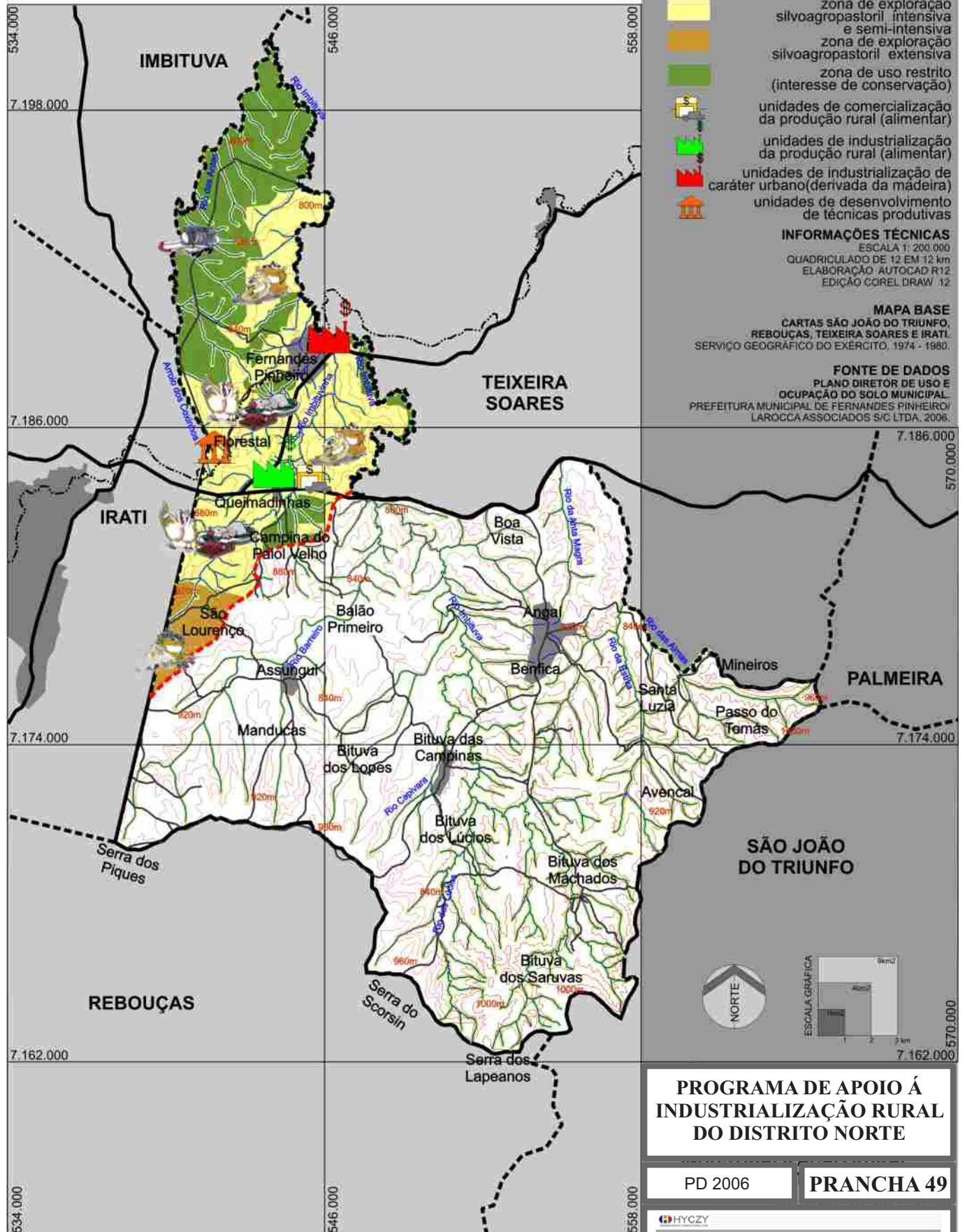
ESCALA 1: 200.000
 QUADRICULADO DE 12 EM 12 km
 ELABORAÇÃO AUTOCAD R12
 EDIÇÃO COREL DRAW 12

MAPA BASE

CARTAS SÃO JOÃO DO TRIUNFO, REBOUÇAS, TEIXEIRA SOARES E IRATI. SERVIÇO GEOGRÁFICO DO EXERCITO, 1974 - 1980.

FONTE DE DADOS

PLANO DIRETOR DE USO E OCUPAÇÃO DO SOLO MUNICIPAL. PREFEITURA MUNICIPAL DE FERNANDES PINHEIRO/LARocca ASSOCIADOS S/C LTDA. 2006.



PROGRAMA DE APOIO À INDUSTRIALIZAÇÃO RURAL DO DISTRITO NORTE

PD 2006 **PRANCHA 49**

