

LEGENDA

-  divisas municipais oficiais
-  cursos d' água e áreas de preservação permanente
-  curvas de nível (40 em 40 m)
-  rodovias pavimentadas
-  rodovias não pavimentadas
-  ferrovia
-  áreas urbanas
-  áreas de expansão urbana e transição urbano-rural
-  áreas com cobertura vegetal nativa interesse de conservação e uso sustentável
-  principais pontos de interesse para turismo ecológico e rural
-  principais pontos de interesse para turismo técnico-científico
-  principais pontos de interesse para turismo cultural
-  principais roteiros turísticos intramunicipais a estruturar/sinalizar
-  pontos prioritários para apoio a implantação de hotéis, pousadas, lanchonetes e restaurantes

INFORMAÇÕES TÉCNICAS

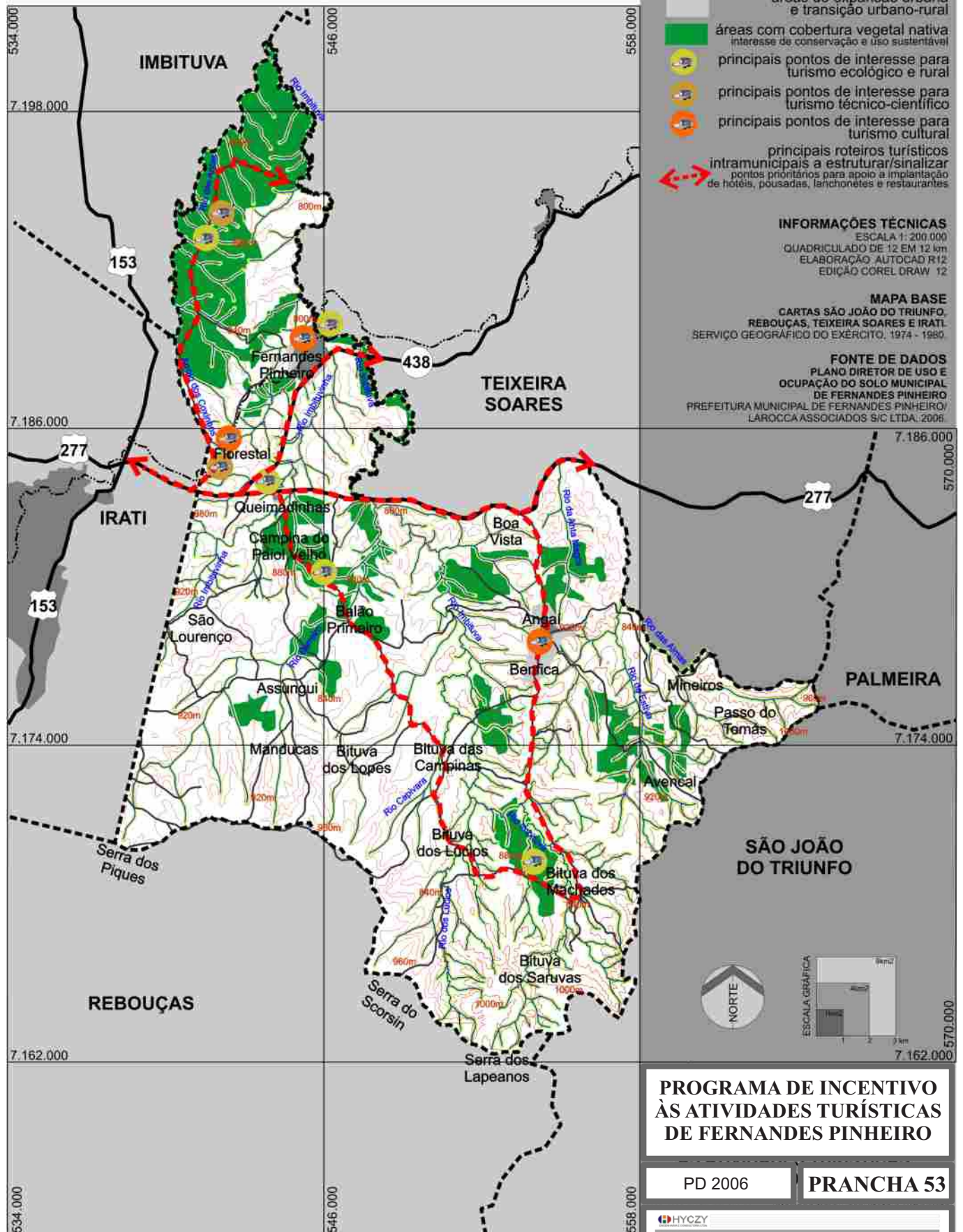
ESCALA 1: 200.000
 QUADRICULADO DE 12 EM 12 km
 ELABORAÇÃO: AUTOCAD R 12
 EDIÇÃO COREL DRAW 12

MAPA BASE

CARTAS SÃO JOÃO DO TRIUNFO,
 REBOUÇAS, TEIXEIRA SOARES E IRATI.
 SERVIÇO GEOGRÁFICO DO EXÉRCITO, 1974 - 1980.

FONTE DE DADOS

PLANO DIRETOR DE USO E
 OCUPAÇÃO DO SOLO MUNICIPAL
 DE FERNANDES PINHEIRO
 PREFEITURA MUNICIPAL DE FERNANDES PINHEIRO/
 LAROCCA ASSOCIADOS S/C LTDA, 2006.



PROGRAMA DE INCENTIVO ÀS ATIVIDADES TURÍSTICAS DE FERNANDES PINHEIRO

PD 2006

PRANCHA 53

