

## LEGENDA

-  divisas municipais oficiais
-  cursos d'água principais e áreas de preservação permanente
-  curvas de nível (40 em 40 m)
-  rodovias pavimentadas
-  rodovias não pavimentadas
-  ferrovia
-  áreas urbanas com rede de iluminação pública
-  ampliação e melhorias na eficiência
-  comunidades rurais prioritárias para implantação de rede de iluminação pública
-  implantação nas principais vias
-  comunidades rurais prioritárias para implantação de rede de iluminação pública
-  implantação de no máximo 700 mL
-  comunidades rurais prioritárias para implantação de rede de iluminação pública
-  implantação de no máximo 350 mL
-  apoio a extensão da rede de energia elétrica em comunidades rurais isoladas
-  marinhos e fundos de santa luzia e santo antônio

### INFORMAÇÕES TÉCNICAS

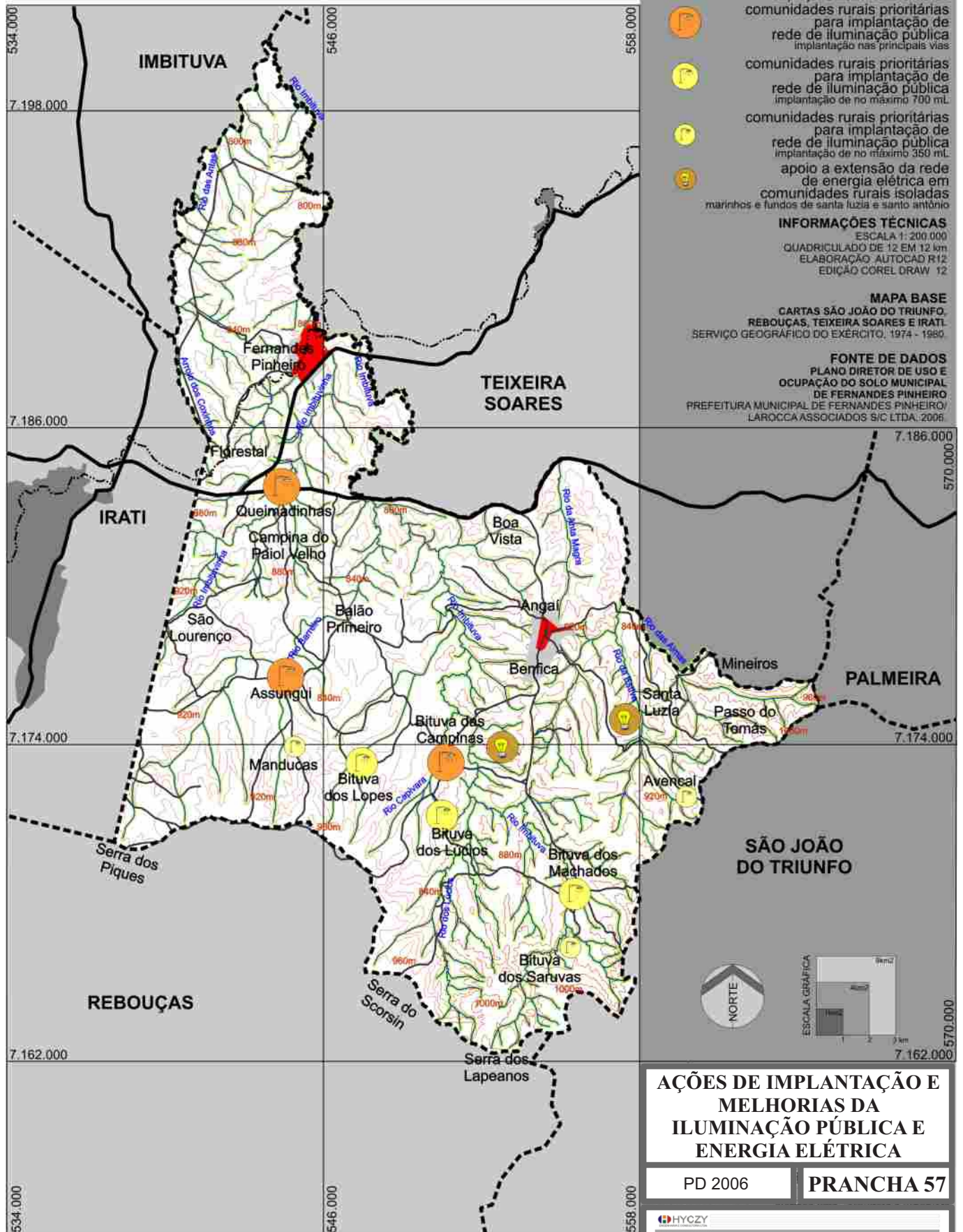
ESCALA 1: 200.000  
 QUADRICULADO DE 12 EM 12 km  
 ELABORAÇÃO: AUTOCAD R12  
 EDIÇÃO COREL DRAW 12

### MAPA BASE

CARTAS SÃO JOÃO DO TRIUNFO,  
 REBOUÇAS, TEIXEIRA SOARES E IRATI.  
 SERVIÇO GEOGRÁFICO DO EXÉRCITO, 1974 - 1980.

### FONTE DE DADOS

PLANO DIRETOR DE USO E  
 OCUPAÇÃO DO SOLO MUNICIPAL  
 DE FERNANDES PINHEIRO/  
 PREFEITURA MUNICIPAL DE FERNANDES PINHEIRO/  
 LAROCCA ASSOCIADOS S/C LTDA, 2006.



## AÇÕES DE IMPLANTAÇÃO E MELHORIAS DA ILUMINAÇÃO PÚBLICA E ENERGIA ELÉTRICA

PD 2006

PRANCHA 57

